



塗装前 → 塗装後



→ 塗装中



→ 塗装後

清水塗装オリジナル  
2色レンガ調塗装工事



塗装前 → 塗装後



下処理後 → 高圧洗浄水洗い



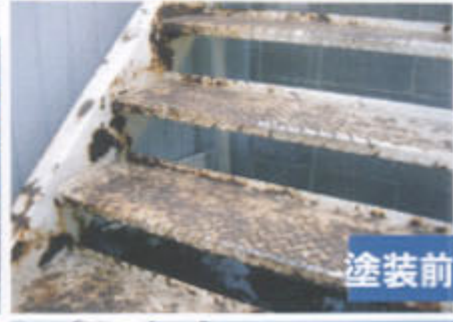
後、下塗り、ローラー1回塗り後、  
→ 中塗り、上塗り



→ 塗装完了



塗装前 → 下地調整樹脂  
モルタル工事一式



塗装前 → 全6工程  
塗装後



塗装前 → 塗装後



塗装前 → グレー色下塗り後(サビ止め)  
クリーム色をカラー塗りハケ仕上げを2回塗り



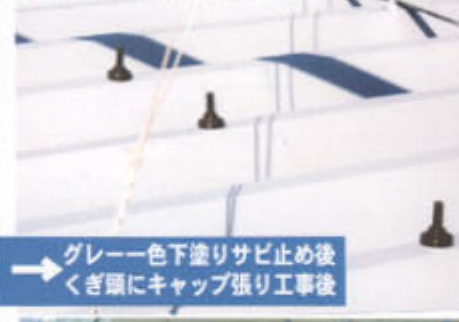
塗装前 → 塗装後



少しの穴は  
サービスでなおします



塗装前 → グレー色下塗りサビ止め後  
くぎ頭にキャップ張り工事後



中塗り → 上塗りをローラー塗り、  
ハケ仕上げ一式



塗装前 → 足場高圧洗浄後全てにテープ施工をして  
ふるいシーリング防水コーキング撤去後全面  
シーリングブレンダー後バックアップ材を入れて  
シーリング打ち工事



後・シーリング一級技能士がコテ、ヘラで  
平にしてテープを剥がしてシーリング完了



塗装一級技能士がシーリングにあった  
下塗り、上塗りを心を込めて塗り上げます



清水塗装に御依頼いただいた皆様、誠にありがとうございました。地域の皆様にお世話になっております。これから清水塗装は皆様の為に、より一層頑張っていきますので宜しくお願い致します。

社員一同

お得情報は <http://www.shimizu-tosou.com>  
ホームページより

検索